

RELAIS REED A CONTACT SEC/ 4KV Bobine/ contact REED RELAY / DRY CONTACT/ 4KV coil/ contact insulation

Pour circuit imprimé/
For printed circuit board

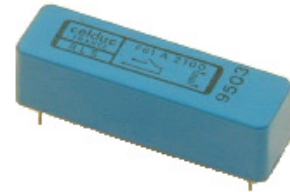
Un contact normalement ouvert/
One normally open contact

sous capot plastique/ In plastic cover

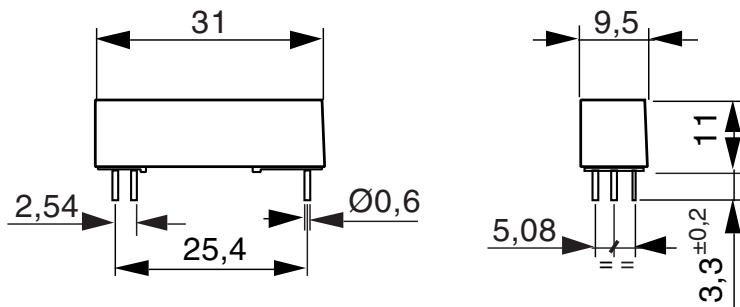
caractéristiques principales/
main characteristics

Isolation bobine/contact / Coil/contact insulation	4000V
tension maximale de commutation/ maximum switching voltage	250 VDC ou crête (or peak)
courant maximal de commutation / maximum switching current	400 mA
courant traversant/ nominal current	1 A
puissance maximale/ contact rating	12 W
matériau de contact/ contact material	Rhodium

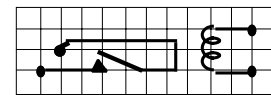
F61A . 100



REF.	Marquage/Marking
F61A2100	F61A2100
F61A5100	F61A5100
F61A7100	F61A7100



dimensions en mm /
dimensions in mm



bornage : vue de dessus
pas de 2,54 mm

wiring : top view
step 2,54 mm

caractéristiques de contrôle/control data

REF.	F61A	2 100	5 100	7 100
tension max/ maximum voltage (V)		10	25	50
tension nominale/ nominal voltage (V)		5	12	24
tension d'action/ operate voltage to secure the function from -40 to + 85 °C (V)		3,5	8,4	16,8
tension de relachement/ release voltage (V)		0,3	0,7	1,4
consommation nominale à 20 °C/power dissipated on the coil at 20 °C (mW)		72	67	75

Proud to serve you

celduc®
r e l a i s

caractéristiques électriques/*electrical data*

résistance initiale de contact/ *Initial contact resistance (100 mA/ 12 VAC) ≤ 100 mΩ*

résistance de bobine/*coil resistance at 20 °C*

-variation 10 % each 25 °C

F61A	2 100	5 100	7 100
	345Ω	2145Ω	7845Ω

tension de tenue/ *hold-on voltage*

- entre lames/ <i>accross contacts</i>	250 Vac
- entre bobine et contact/ <i>between coil and contacts</i>	4000 Vac
- entre boîtier et contact / <i>between case and contacts</i>	4000 Vac
- entre boîtier et bobine/ <i>between case and coil</i>	1000 Vac

résistance d'isolement/ *insulation resistance*

- entre lames/ <i>accross contacts</i>	10 ¹⁰ Ω
- entre bobine et contact/ <i>between coil and contacts</i>	10 ¹⁰ Ω
- entre boîtier et contact / <i>between case and contacts</i>	10 ¹⁰ Ω
- entre boîtier et bobine/ <i>between case and coil</i>	10 ⁹ Ω

fréquence de résonance de l'interrupteur/ *resonance frequency of the switch* 2000 Hz

temps de fermeture, rebonds inclus/ *operate time, bounces included* 1 ms

temps d'ouverture/ *release time* 0,1 ms

Durée de vie électrique/ *Electrical life time* 50mV 10mA > 10⁹ op

5V = 200mA > 90 10⁶

Durée de vie mécanique/ *mechanical life expectancy* >1. 10⁹ op

caractéristiques physiques/ *physical data*

température de fonctionnement/ *operating temperature* - 40 à + 85 °C

température de stockage/ *storage temperature* - 40 à + 100 °C

poids/ *weight* 4,5 gr. max.

chocs/*shocks (11ms)* 100 g

vibrations (50 to 2000 Hz) 30 g



ISO 9001
N° 1993/1106a

celduc[®]
r e l a i s

www.celduc.com

Rue Ampère B.P. 4 42290 SORBIERS - FRANCE E-Mail : celduc-relais@celduc.com
Fax +33 (0) 4 77 53 85 51 Service Commercial France Tél. : +33 (0) 4 77 53 90 20
Sales Dept.For Europe Tel. : +33 (0) 4 77 53 90 21 Sales Dept. Asia : Tél. +33 (0) 4 77 53 90 19